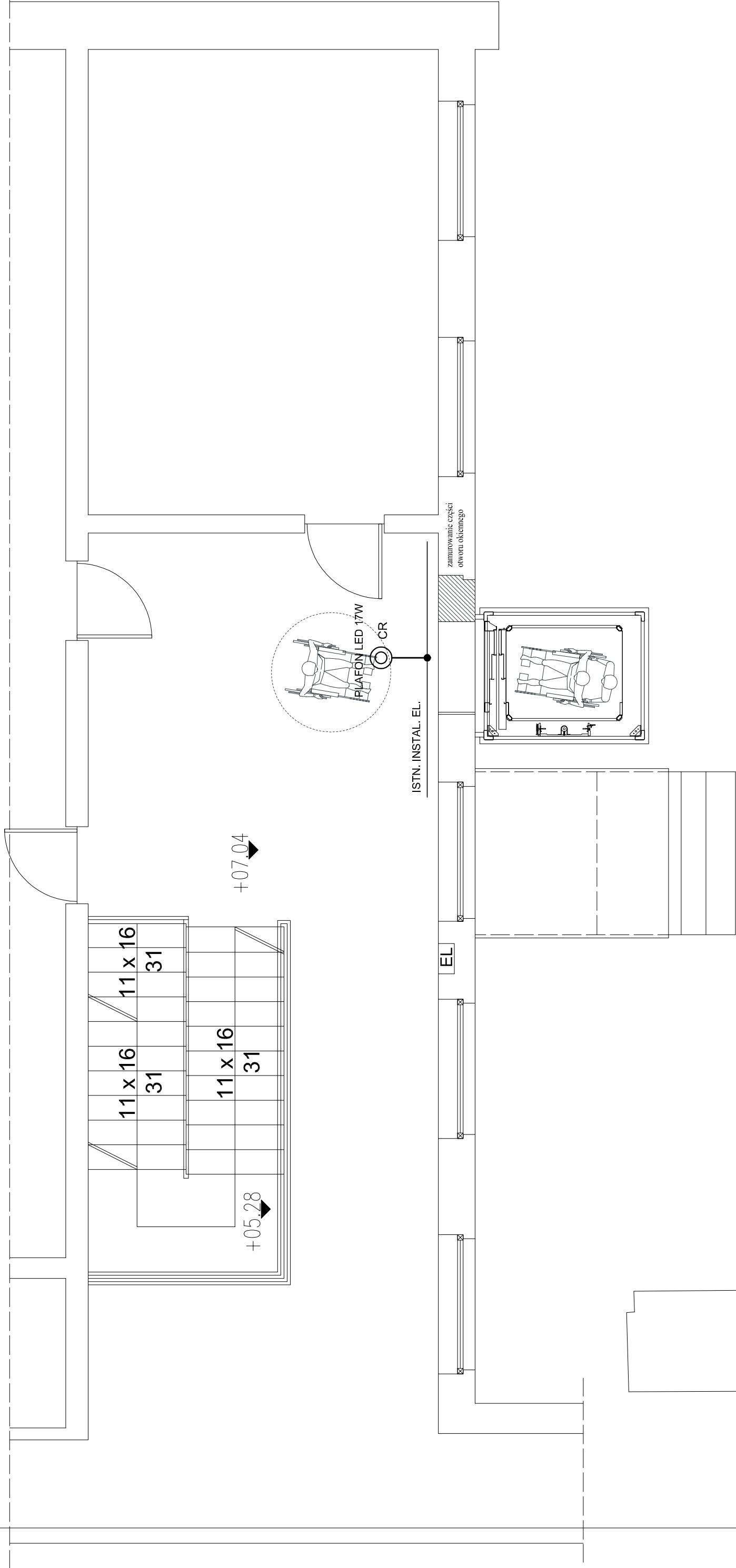


II PIĘTRO



OCHRONA OD PORAŻEŃ PRADEM  
PODSTAWOWA + PRZY USZKODZENIU  
WG PN-HD 60364-4-41/2009

JEDNOSTKA PROJEKTOWA	Biuro Projektów Chemicznych Architekti 76-150 Darłowo, ul. Powstańców Warszawskich 43		
INWESTOR	Powiat Sławieński 76-100 Sławno, ul. Sempolowskiej 2A		
NAZWA I ADRES OBIEKTU	Projekt budowlany montażu platformy pionowej dla osób niepełnosprawnych przy Specjalnym Ośrodku Szkolno - Wychowawczym dla Dzieci i Młodzieży Niepełnosprawnej ul. Kopernika 9, 76-100 Sławno, dz. nr 914, obr. 0002		
RYSUNEK	INSTALACJE ELEKTRYCZNE - RZUT II PIĘTRA		
PROJEKT I OPRACOWANIE	imię i nazwisko	specjalność	nr uprawnień
	mgr inż. Ryszard Sowiński	elektryka	A/PNB/8300/184/81
DATA:	luty 2020	SKALA	NR RYS:
		1:50	E 3